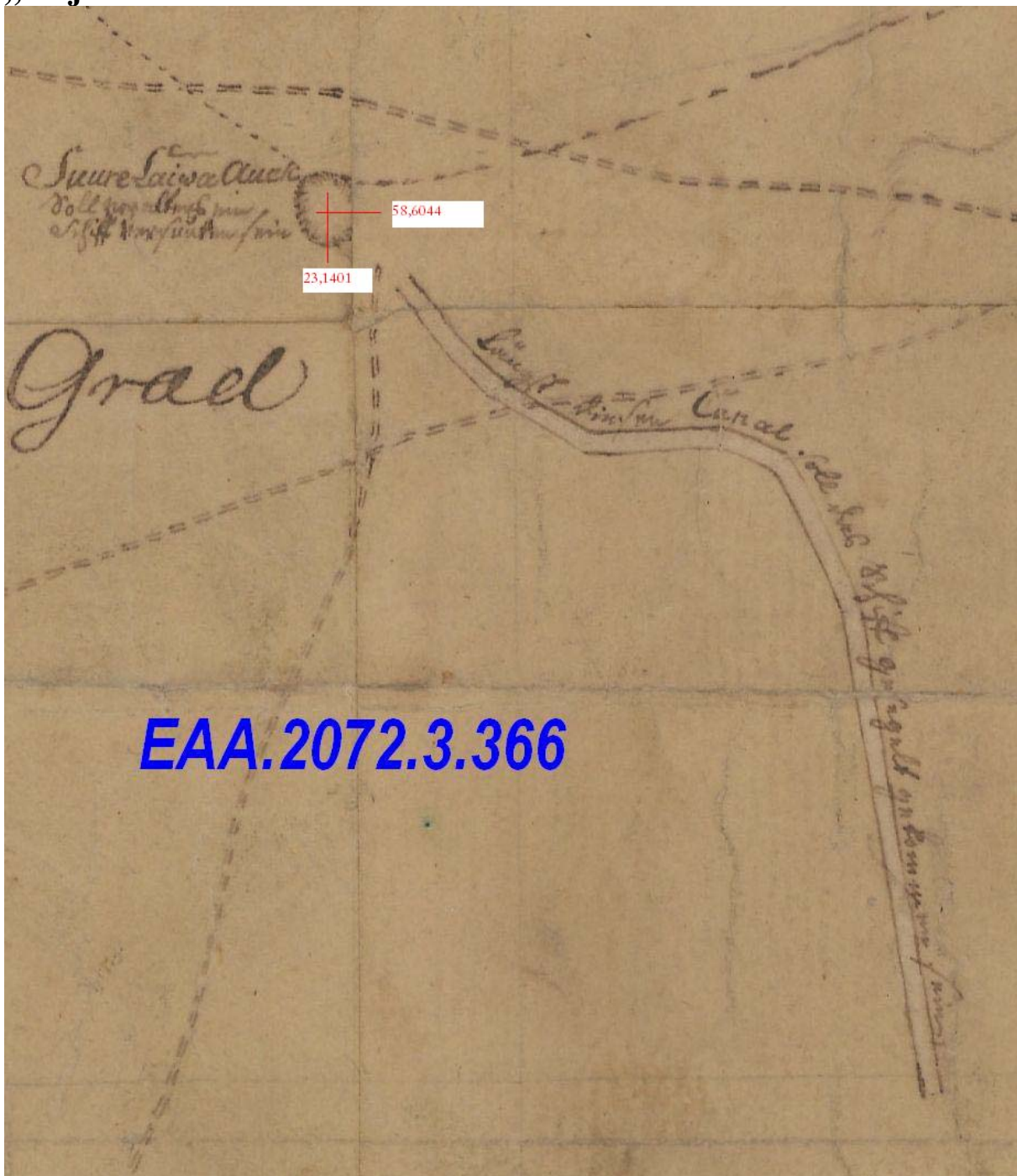


## „Objekt“ 1799.a kaardil EAA.2072.3.366



**EAA.2072.3.366**

### Legendid Suure Laeva soonest:

Muhu saare idapoolel on kolm küla: Koguva, Rootsivere ja Igaküla. Kord tahtnud Vanapagan neid külasid Muhu saarest lahutada. Hakanud siis oma suure laevaga teed läbi maa lõhkuma. Kõik inimesed olid hirmus hädas olnud, et kuidas nüüd veel pääseks. Siis tulnud üks vana naine ja näidanud Kuradi laevale paljast tagumikku. Kohe hakanud laev kangesti tõusma ja vajuma ja lõpuks langenud suure mürinaga maa sisse. Praegugi on näha veel nisukseid lohke, kus Vanapagana laev oli vajunud ja tõusnud. Ühes kohas on aga üks suurem auk, kuhu Kurat ühe laevaga oli vajunud.

ERA II 232, 346 (28) < Muhu khk. ja v., Painase k. < Ridasi k. - J. Grünthal < Ingel Vaga (1939).

Suure laeva soon läheb Eku mäest kuni Väikse väinani välja, kaks ja pool kilomeetrit, umbes 8 m lai. Praegus enam nii hästi välja ei paista, kadakaid täis kasvan. Riagiti, et suur laev olli ää vaon, sellest see soon. Vanakuri sõitn laevaga. Eks vanaeit pesn pesu ja näidan paljast perset. Laev hüpan kolm korda ja vajun maa alla. Karjapoisid saen veel pärast kettakaikud masti otsast, mis välja jäi.

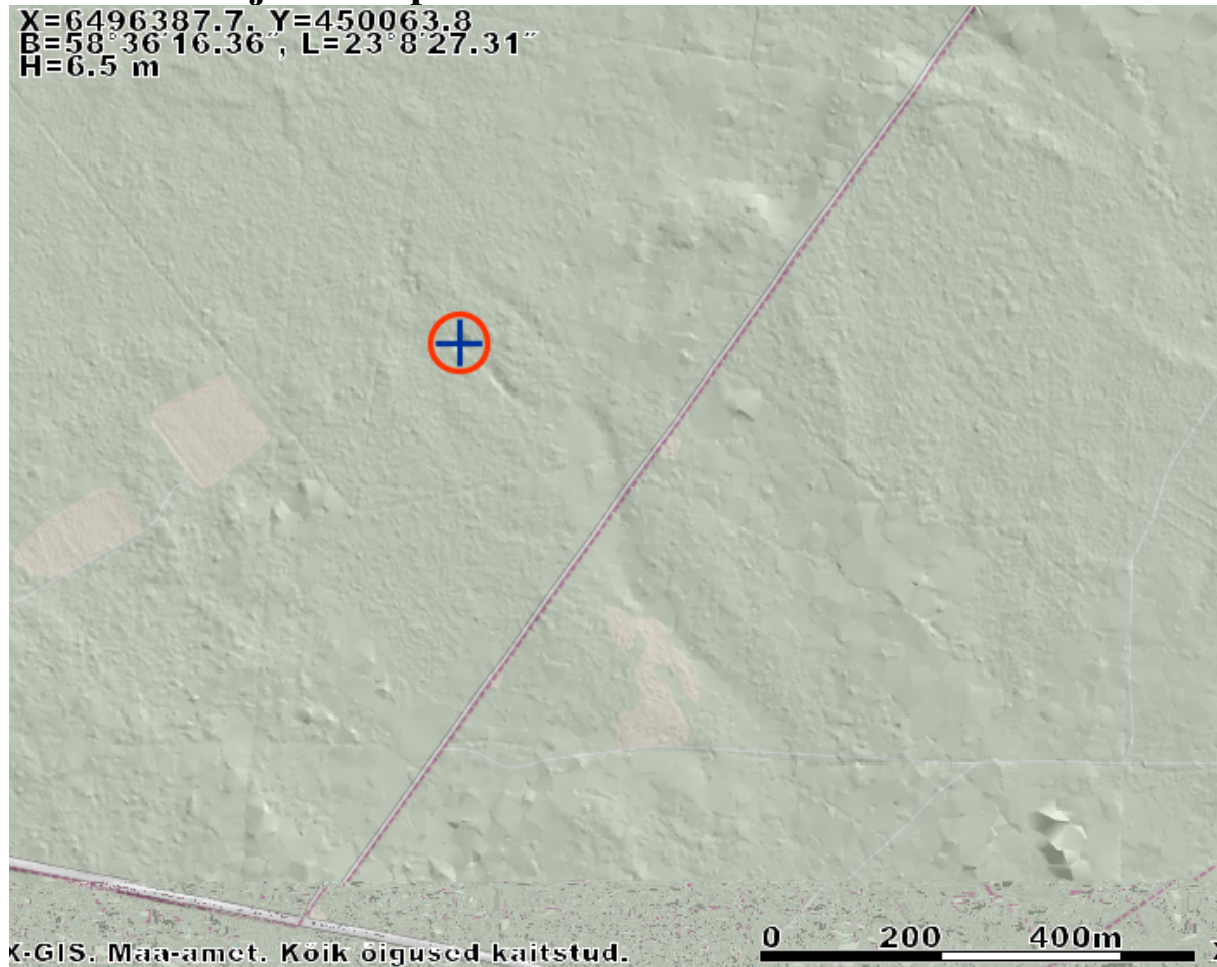
KKI 27, 191 (1) < Muhu khk., Rootsivere k. - A. Schmuul < Ivan Tüür, sünd. 1901. a. (1959).

Igaküla karjamaal, kus Mustamardi mägi, olli Vanakurat oma laevaga ää vaon. Ta tahtn Muhumaad kaheks aada, et jõgi oleks läbi joosn. Kukk lauln ja vaon ää maa sisse. Sial on üks nõgu augukoht, kus lae ää vaos.

KKI 27, 241/2 (8) < Muhu khk., Võlla k. - A. Schmuul < Mihhail Kask, sünd. 1879. a. (1959).

### Piirkonna reljeef tänapäeval

X=6496387.7, Y=450063.8  
B=58°36'16.36", L=23°8'27.31"  
H=6.5 m



**Kõik asjahuvilised on siinkohal kutsutud avaldama oma arvamust:**

1. Kas tegemist on (nüüdseks vaibunud) karstinähtusega?
2. Kas võib ehk olla tegemist kunagi (millal?) siia langenud meteoriidi-kraatriga?
3. Millega veel annab nähtust ja toodud pärimusi seletada?

**Lõpuks lisame Inna Ligi poolt 2011.a aprillis kraatrist tehtud foto:**



**Oma arvamused saata:** [inna.ligi@mail.ee](mailto:inna.ligi@mail.ee)  
või [ylo@rehepapp.com](mailto:ylo@rehepapp.com)